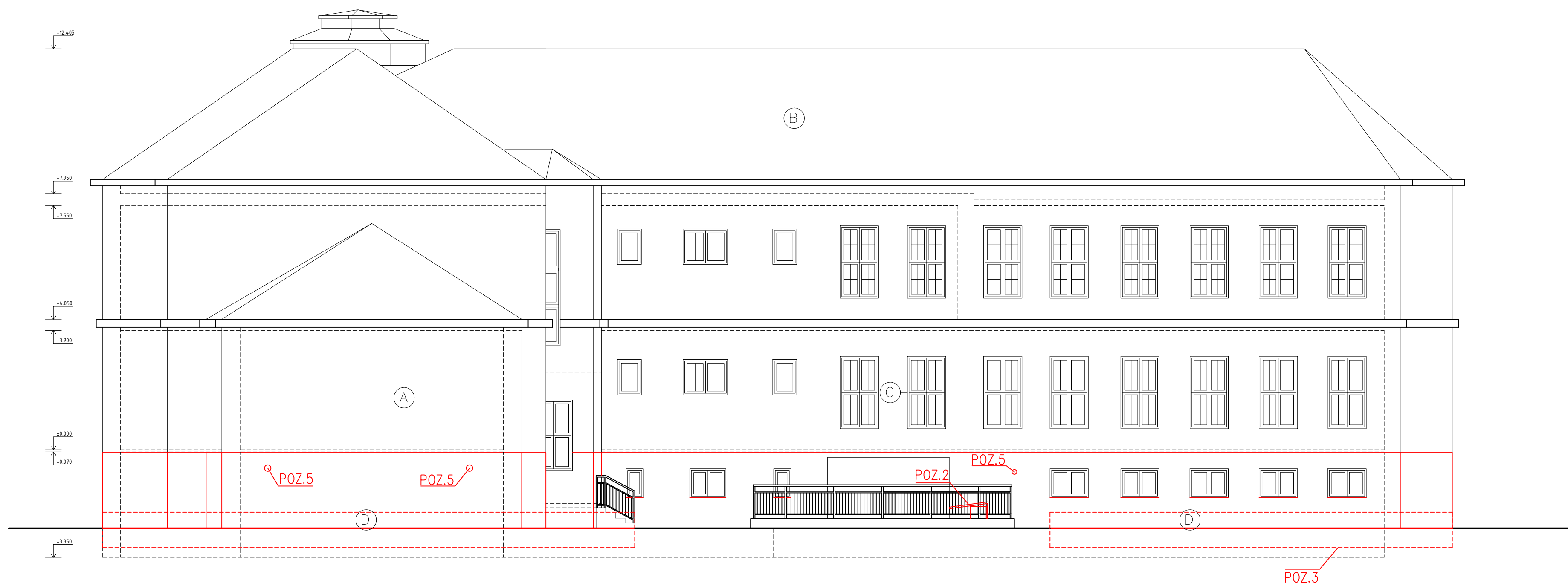
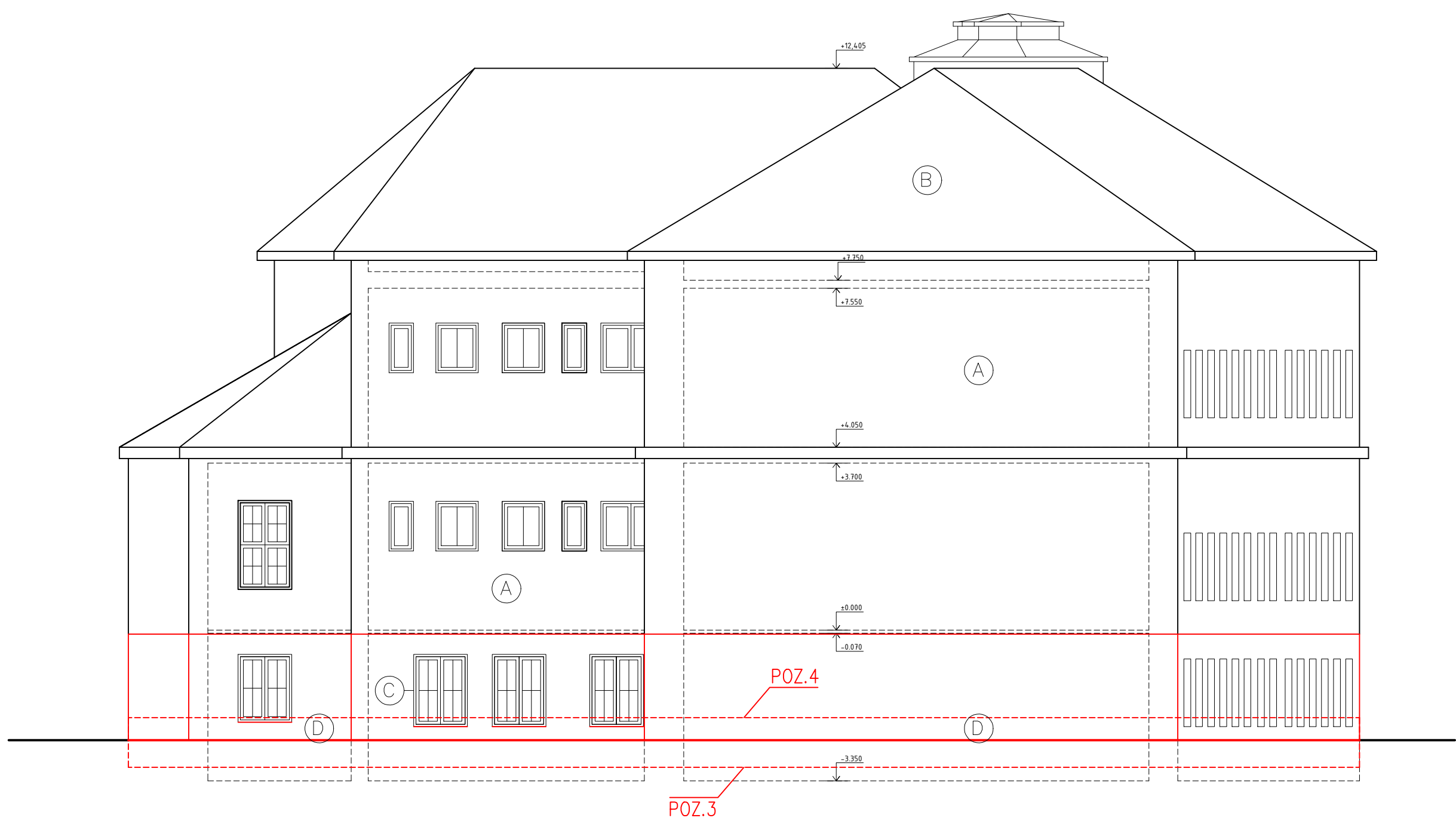


POHLEDY-NOVÝ STAV

SEVERNÍ POHLED



ZÁPADNÍ POHLED



LEGENDA:

- Ⓐ STÁVAJÍCÍ FASÁDA S FASÁDNÍM NÁTÉREM SVĚTLÉ ZELENÉ BARVY
- Ⓑ STÁVAJÍCÍ KRYTINA KERAMICKÁ PÁLENÁ, CIHLOVÉ ČERVENÁ
- Ⓒ STÁVAJÍCÍ PLASTOVÉ VÝPLNĚ OTVORŮ
- Ⓓ CERTIFIKOVANÝ ZATEPLOVACÍ SYSTÉM SOKLU (TRÍDA A)
TENKOVŘSTVÁ SILIKONOVÁ OMÍTKA, ZRNO 1,5 mm.
ODSTÍN SVĚTLÉ ŠEDÁ

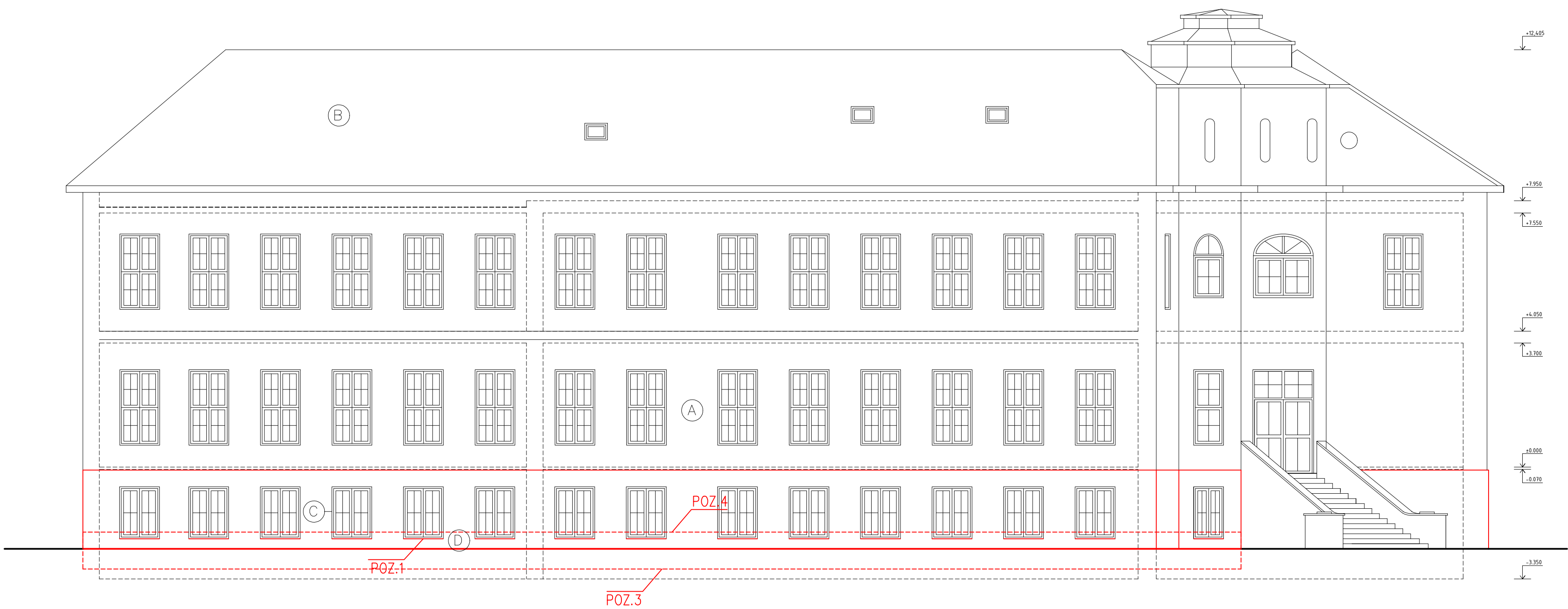
POZNÁMKY:

POZN. č. 1 NOVÉ VENKOVNÍ PARAPETY
POZN. č. 2 NOVÝ BEZBARIÉROVÝ PŘÍSTUP DO OBJEKTU-ŠIKMÁ SCHODIŠŤOVÁ PLOŠINA
POZN. č. 3 SPODNÍ HRANA XPS (600 mm POD TERÉN)
POZN. č. 4 ZATEPLENÍ SOKLOVÉ ČÁSTI ZDIVA, V NÁVAZNOSTI NA STÁVAJÍCÍ FASÁDU NUTNO PŘETÁHNOUT ZNOVU LEPIDLEM, VČ. VÝZTUŽNÉ SÍTĚ A PROVÉST NOVOU TENKOVŘSTVOU OMÍTKU
POZN. č. 5 MŘÍŽKA NOVE VZT

VÝCHODNÍ POHLED



JIŽNÍ POHLED



+0,000=184,65 m n.m. B.p.v / SOUŘADNICOVÝ SYSTÉM S-JTSK

název a místo stavby:
**Rekonstrukce suterénu
budovy Gymnázia
Židlochovice**
k.ú. Židlochovice, parc.č.890/1, 892

investor:
Gymnázium Židlochovice, příspěvková organizace
Tyršova 400, 667 01 Židlochovice
Zastoupena: Mgr. Jan Vybíral, ředitel

část:
D.1.1 Architektonicko stavební řešení

zodpovědný projektant:
Ing. Richard Vala, ČKAIT 1006753

vypracoval:
Eliška Rousová

stupeň dokumentace:
DUR+DSP

výkres:
POHLEDY-NOVÝ STAV

měřítko: 1:100 datum: ÚNOR 2022 formát: A0

číslo výkresu:
D.1.1.10



MARK VALA
architecture